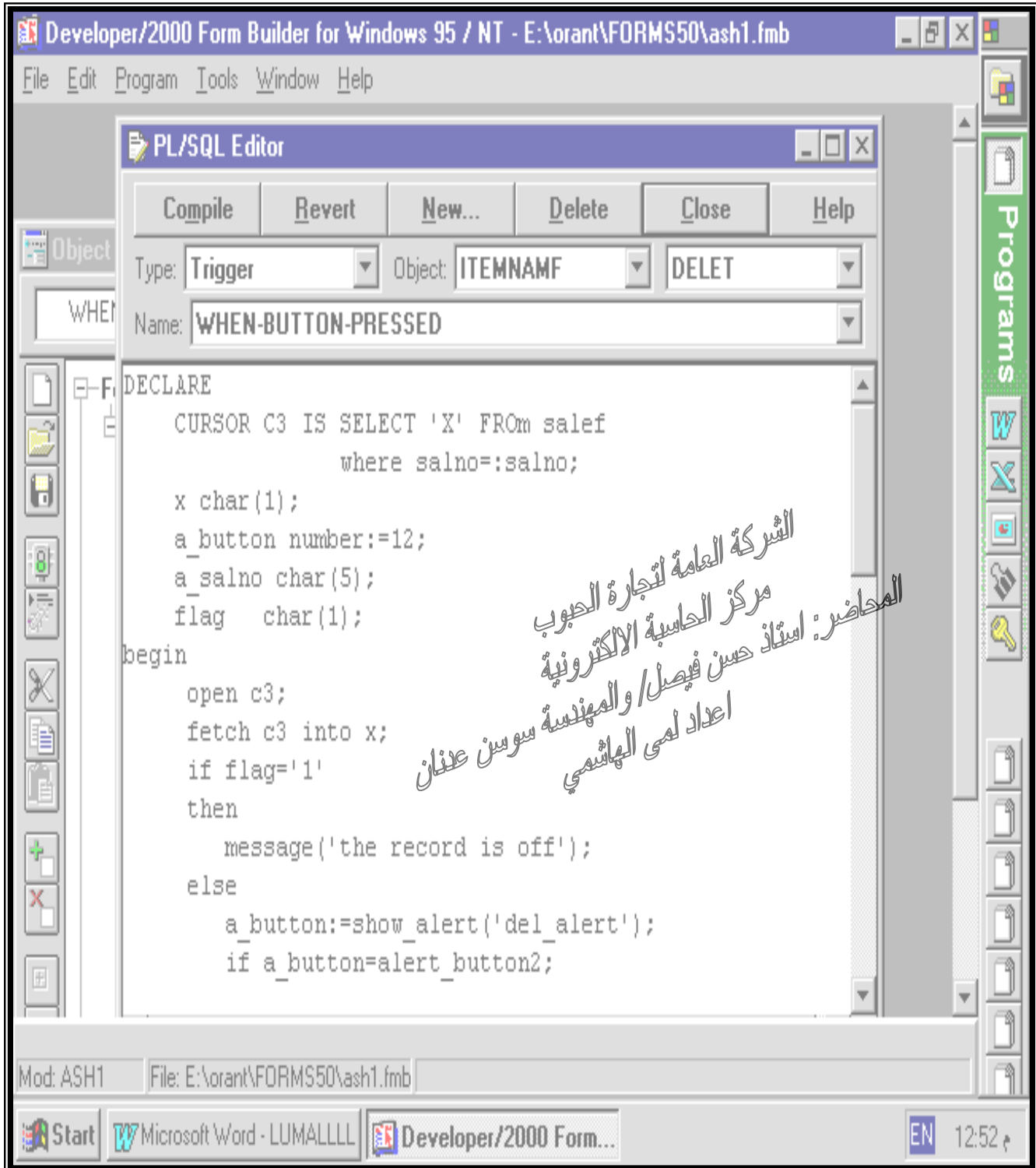
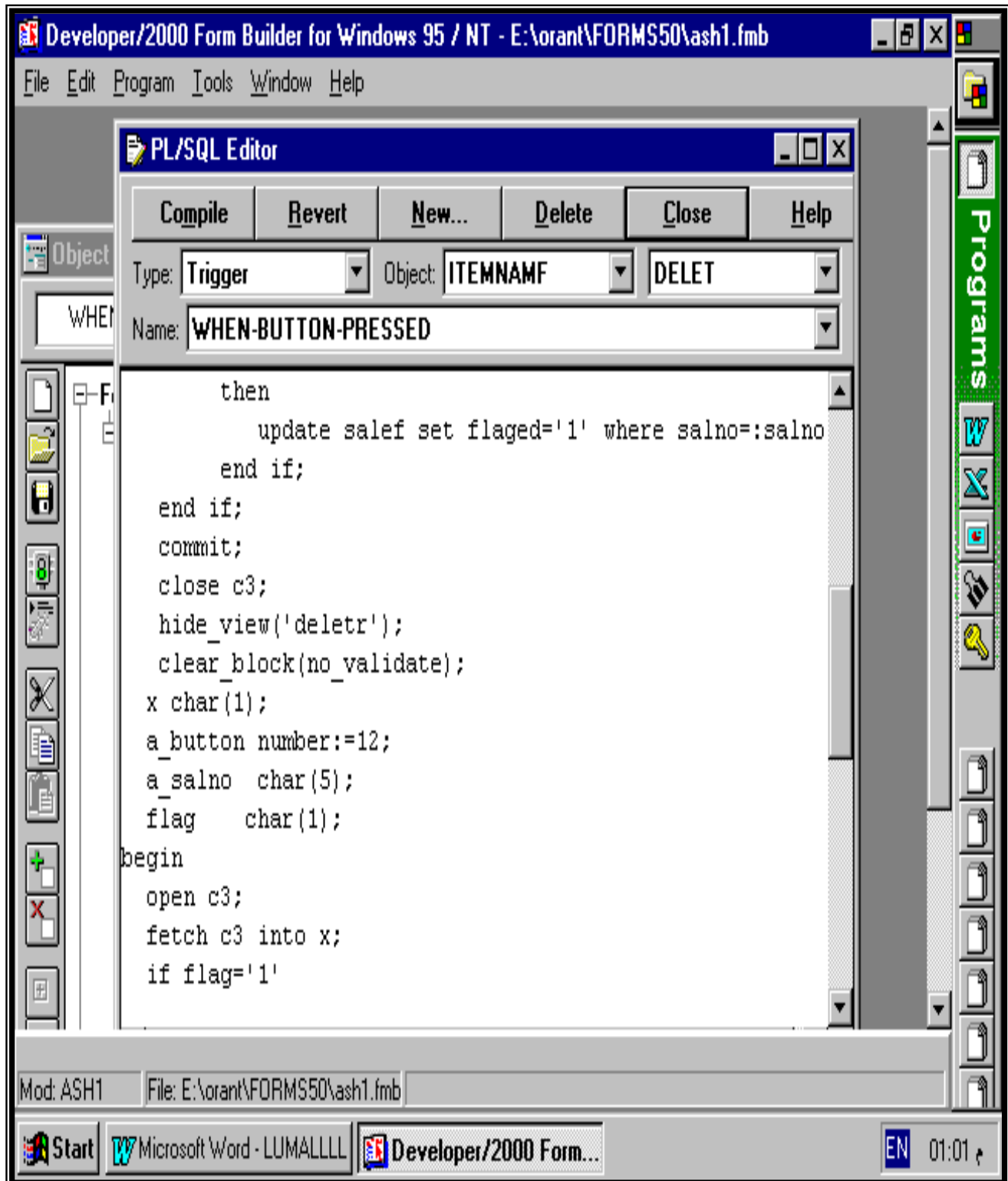
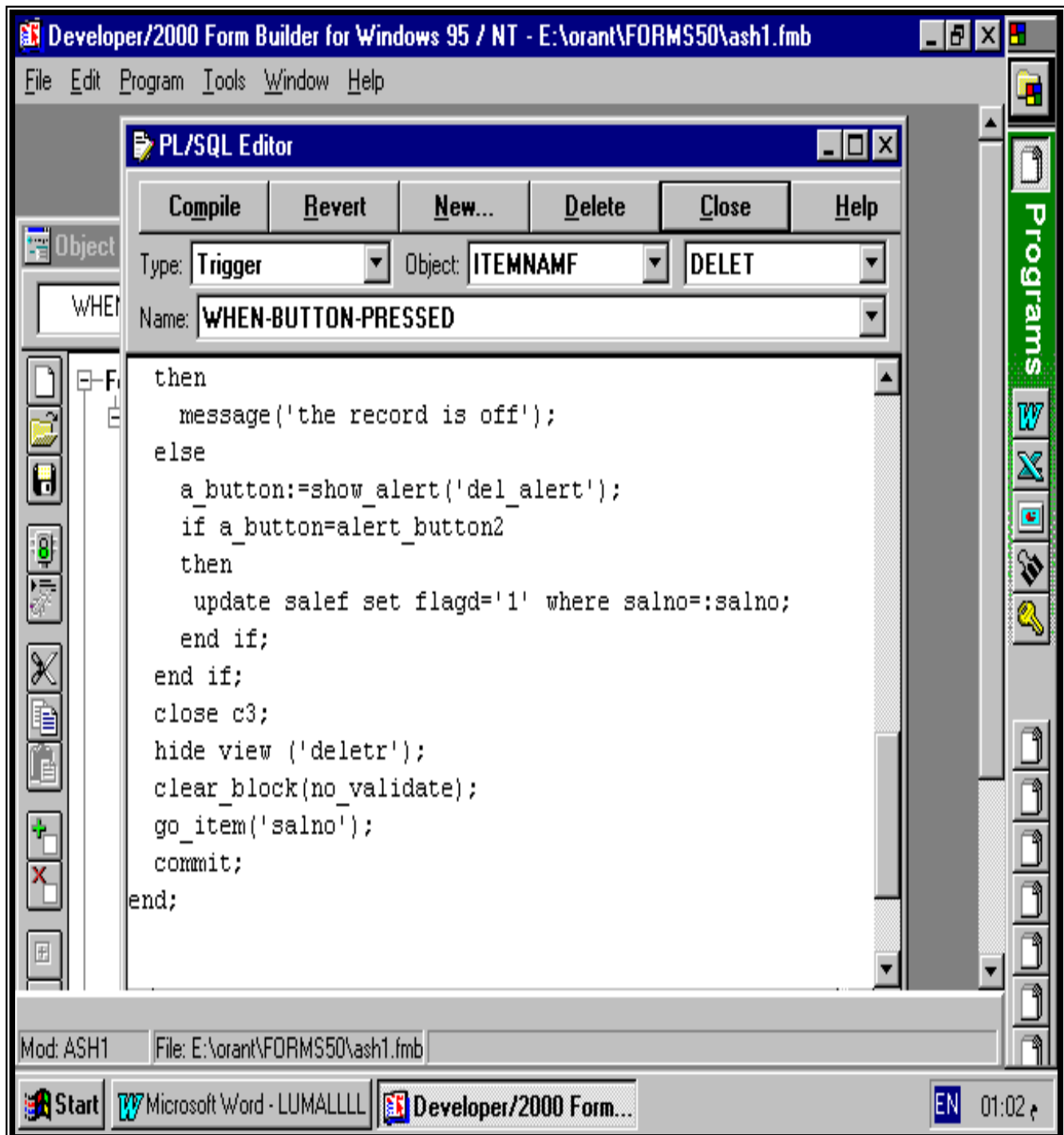


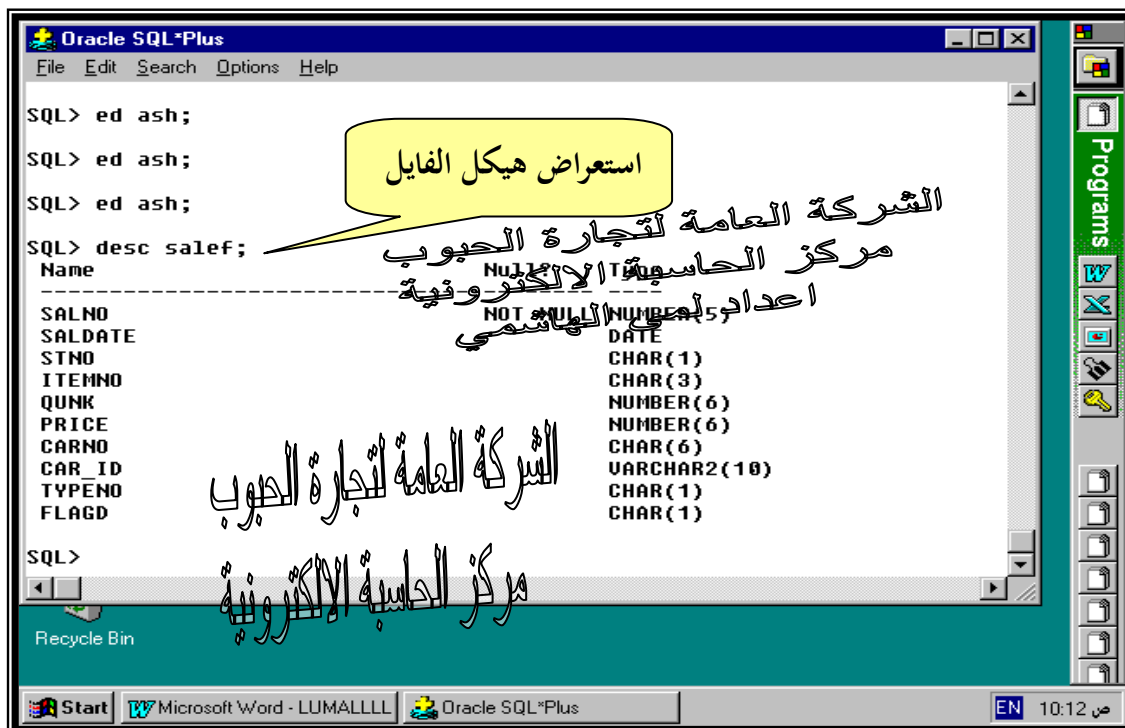
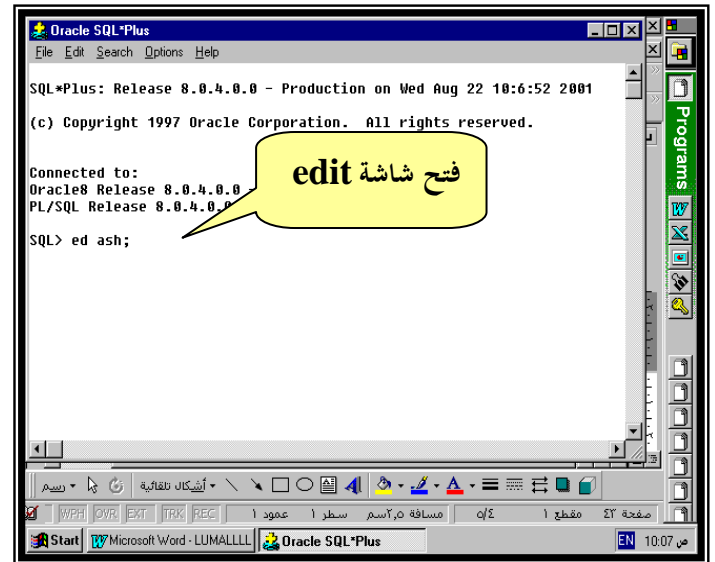
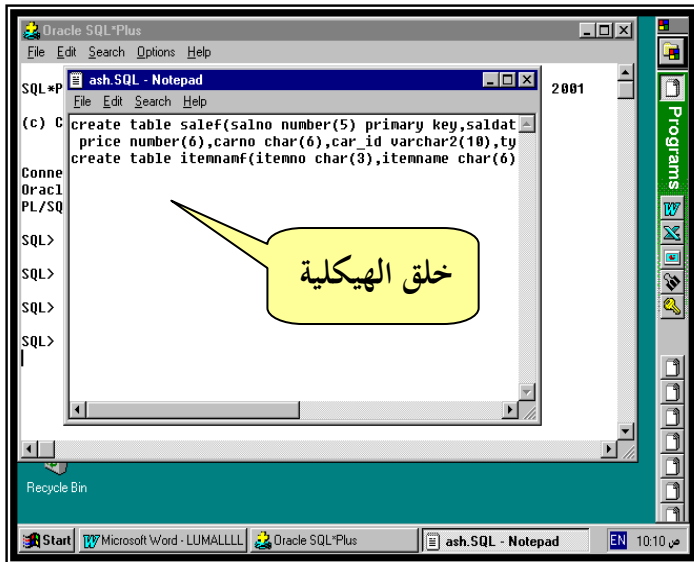
حذف (ابطال) delet

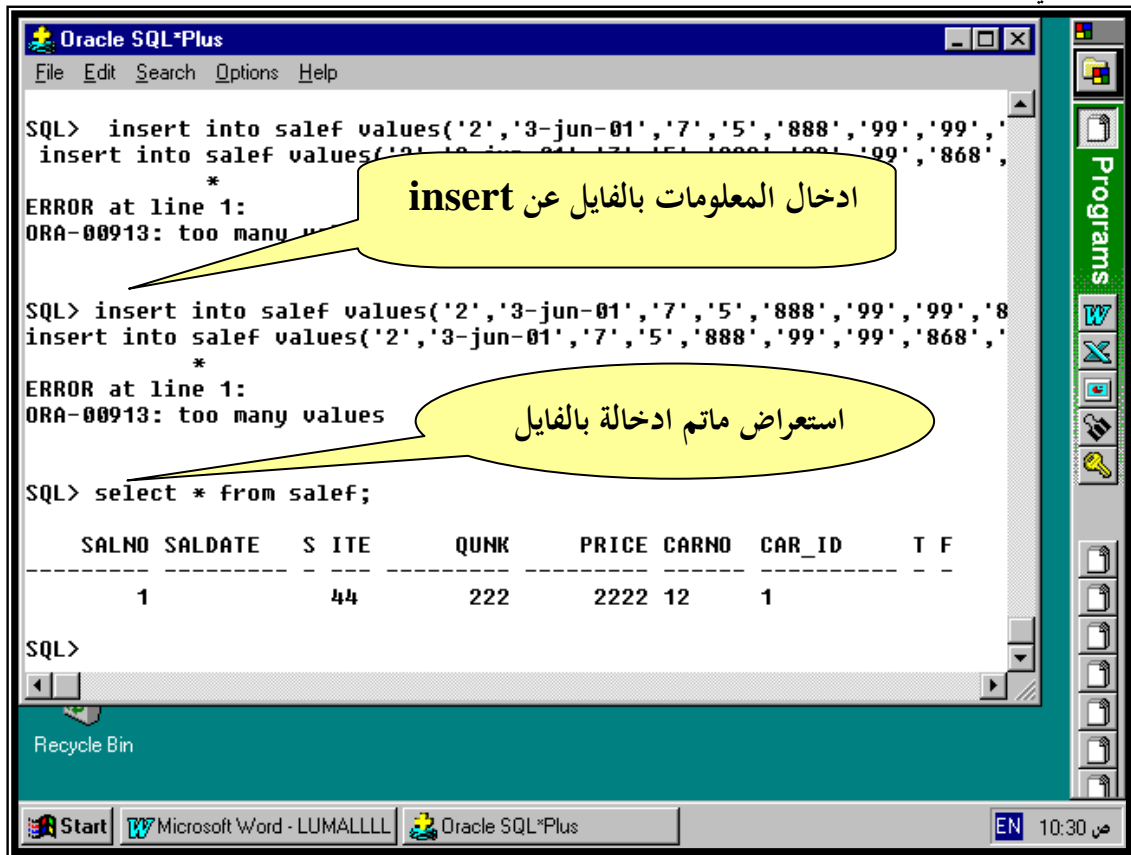




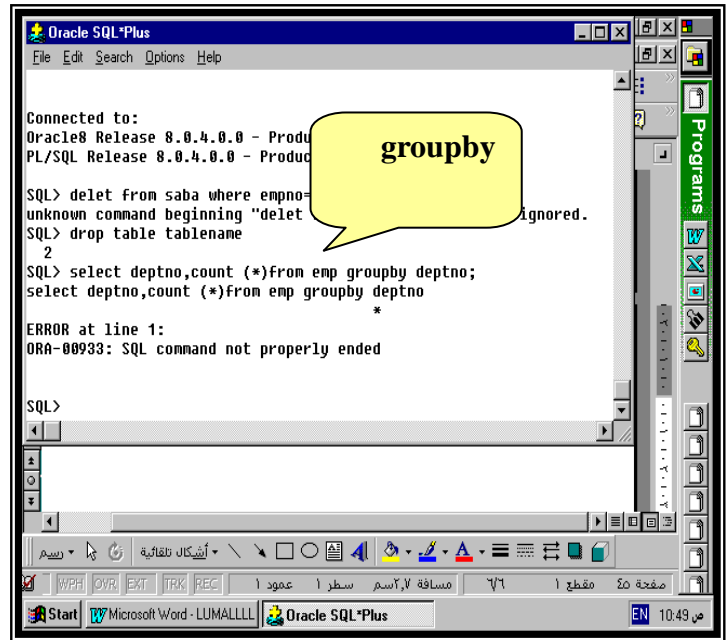
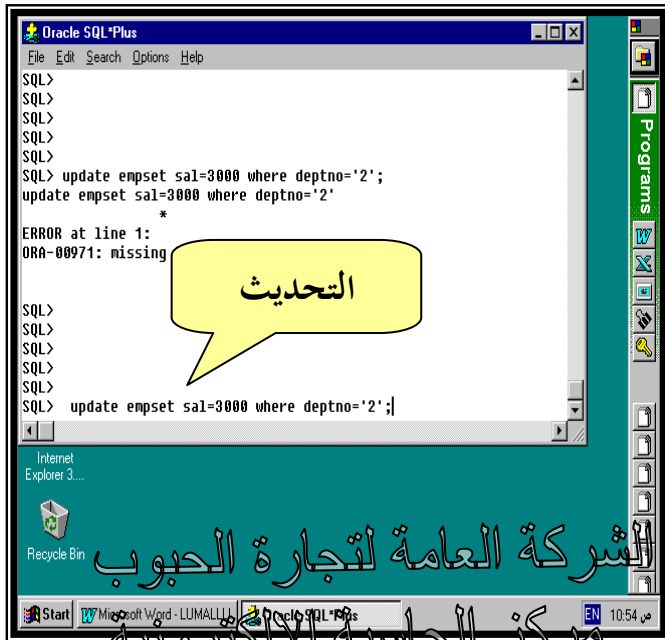


ايعازات SQL





لتقسيم القيود الى مجاميع صغيرة GROUPBY



للاضافة حقل جديد للفايل ALTER

مثال :- `Alter table ss add (loc char(5));`

س/ اوجد ثاني اعلى راتب للموظفين الموجودين ؟

الحل :-

`select max(sal) from emp where sal< (select max(sal) from emp);`

للاضافة مفتاح اولي :-

`Alter table saba add constraint pk-emp primary key(empno);`

★ لمسح key

lter table saba drop constraint pk-emp;

انواع الربط :- JOIN

- 1- EQUI JOIN.
- 2- CARTESIAN JOIN.
- 3- OUTER JOIN.
- 4- SALF JOIN.
- 5- NON EQUUL JOIN.

1- EQUI JOIN. - ربط الفايل الرئيسي بالمساعد.

Select empno,ename,emp.deptno,deptnam from emp,dept.where
emp.deptno=dept.deptno;

2- CARTESIAN JOIN. - ربط ما بين القيد الاول بجميع حقول العمود الثاني.

Select empno,empname,log from saba,saba1;

لتنفيذ تاريخ الحاسبة:-SYSDATE:-

Select sysdate from dual;

التحكم بالتاريخ:-

Select to_char(sysdate,'dd/mm/yyyy' from dual;

ايعاز VIEW

Create view vemp as select empno,empname,sal from emp where

★ **لعمل user خاص بنا:**

deptno=20 with check option;

Create user sl
Identified by password;

★ **الصلاحيات لل user :-**

Grant connect,resource,dba to sl user name;

★ **لتغير ال :- passowrd**

بديل الاسم القديم مثلا II امسحه واكتب الجديد مثلا ss

★ **عملية نقل الفايل الى user جديد:-**

create table l1 as select * from ww1.emp;

★ **حذف user:-**

connect ww1/ww1

الشركة العامة لتجارة الحبوب
مركز الحاسبة الالكترونية

☆ يظهر جميع ال user الموجود:-

select * from all-users;

س/ كيفية النقل من فايل الى فايل:-

```
declare
  luma saba%rowtype;
begin
  select * into luma from saba where empno='01';
  insert into sabas values(luma.jobname,luma.sal,luma.deptno);
  commit;
end;
```

cursor

هو عبارة عن مؤشر على مجموعة قيود

EX:- مثال:-

Declare

X varchar2(1);

Cursor c1 is select 'x' from emp where '20';

Begin

Open c1;

Fetch c1 into x;

If c1% found

Then

Dbms.output.put-line ('empno found');

End if;

Procedure

هو عبارة عن برنامج صغير او هو جزء من برنامج يمثل عمليات خاصة.

Close c1;

End;

create[or replace] procedure< procedure-
name><arg1 [mode]<datatype>....>

is او **as local declaration**

begin

statement

[exception]

end [procedure-name];

اسم procedure

Ex:- مثال:-

```

Create procedure incr (e_id in number,amt number)
Is
V salary number;
Salary_missing exception;
Begin
Select sal into vsalary from emp where empno=e_id;
If vsalary is null then rais salary-missing;
Else
Update emp set sal=sal+amt where empno=e_id;
Endif;
Exception
When salary-missing then dbms-output.put_line(e_id|| 'has
salary as null');
Endincr;

```

الشركة العامة لتجارة الحبوب
مركز الحاسبة الالكترونية
اعداد لمي الهاشمي

Function

Ex:- مثال:-

```

Create function review(empid number)
Return number is
Increment      emp.sal% type;
Net            emp.sal% type;
Vempno         emp.empno% type;
Vsal           emp.sal% type;
Vcom           emp.com% type;

```

Begin

```
Select empno,sal,comm,into vempno,vsal,vcom from emp where  
net :=vsal + vcom;  
if vsal <=3000 then  
    increment=0.3 * net;  
else  
    increment :=0.4 * net;  
end if;  
return(in crement);  
end review;
```

package
هو عبارة عن نظام كامل

الشركة العامة لتجارة الحبوب
مركز الحاسبة الالكترونية

ex:-

```
create package emplpack as procedure empproc(empid in  
emp.empno % type);  
function increment(e_id number,amt number)Return number;  
End emplpack;
```

Trigger

Ex:-

Create trigger up-trig before insert or update of ename on emp
for each row

Begin

:new.ename :=upper(:new.ename);

end;

الحذف لكل من :-

Function:-

Procedure:-

Package:-

Trigger:-

الشركة العامة لتجارة الحبوب

مركز الحاسبة الالكترونية

المحاضر: استاذ حسن فيصل / والمهندسة سوسن عدنان

اعداد لى الهاشمي

drop function review;

drop procedure increment;

drop package emplpack;

drop trigger t1;